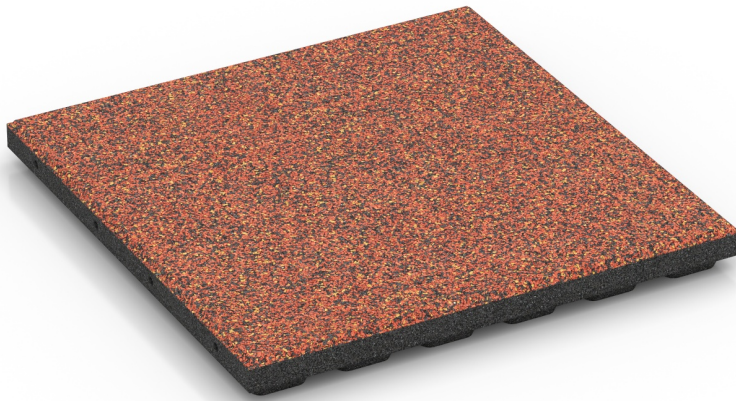


## Terrassenplatte Classic (FP)

Die Terrassenplatte Classic ist eine wasserdurchlässige Gummifliese für Balkon, Terrasse und Dachterrasse. Sie wird schwimmend im Halbversatz auf gebundenen Tragschichten oder Kunststoff-Kiesgittern verlegt. Kunststoff-Steckverbinder verbinden die Plattenreihen und können bei Bedarf mit dauerelastischem PU-Kleber fixiert werden.

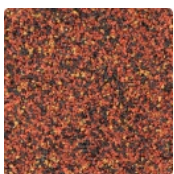
Die Nutzschicht aus EPDM-Granulat ist durchgefärbt und UV-beständig. Die elastische, rutschhemmende Oberfläche dämpft Schritt- und Rollgeräusche. Der Belag ist frost- und witterungsbeständig; einzelne Platten lassen sich bei Bedarf austauschen.



### Produktdaten

Farbdesign	<b>Feuersglut</b>	Gewicht	<b>6.2 kg/Stück = 24.8 kg/m<sup>2</sup></b>
Montage	<b>Steckverbinder zum Einkleben</b>	Umrechnung	<b>1 m<sup>2</sup> = 4 Stück</b>
max. Format	<b>500 x 500 x 40 mm</b>	Nutzmaß	<b>50 x 50 x 4 cm</b>

### Eigenschaften

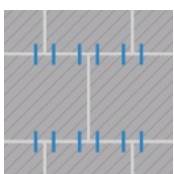


#### Farbdesign Feuersglut

Bei Produkten in der Farbe Feuersglut wird EPDM-Granulat in verschiedenen Rot-, Orange- und Brauntönen mit farblosem, UV-beständigem Bindemittel verarbeitet. Die Mischung warmer, leuchtender Töne erzeugt ein kontrastreiches, lebhaftes Farbbild mit kraftvoller Ausstrahlung. Da EPDM von Natur aus UV-beständig ist und hochwertige Pigmente vollständig in das Granulat eingebunden sind, bleibt die Farbgebung langfristig stabil – sowohl gegenüber UV-Strahlung als auch gegenüber Abrieb.

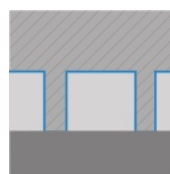
#### Material

Dieses Produkt ist zweilagig aufgebaut. Die ca. 3 mm starke Nutzschicht besteht aus neu hergestelltem, durchgefärbtem und schadstofffreiem EPDM-Granulat (Ethylen-Propylen-Dien-Kautschuk), gebunden mit Polyurethan. Die Nutzschicht ist offenporig angelegt. Die Basisschicht besteht aus gereinigtem, schwarzem ELT-Gummigranulat mittlerer Körnung, gebunden mit Polyurethan. Die Abkürzung ELT steht für „End of Life Tyres“ – das Granulat stammt aus dem Recycling von Altreifen. Die Basisschicht wird mit Standarddichte gepresst.



#### Montage

Wie bei der Verbindung mit Kunststoffdübeln werden die Platten im Halbverband verlegt und durch seitliche Steckverbinder zusammengehalten. Der Unterschied: Die Steckverbinder werden mit dauerelastischem PU-Kleber von WARCO eingeklebt und bilden so eine feste Verbindung. Dadurch ist ein Auseinanderdriften der Platten auch ohne Randeinfassung ausgeschlossen. Es entsteht ein gleichmäßiges T-Fugen-Muster, die verlegte Fläche bleibt dauerhaft lagestabil.



#### Struktur der Unterseite

Ringförmige Drainagefüße prägen die Unterseite der Platte und schaffen einen Hohlraum zwischen Platte und Untergrund. Im Außenbereich und in feuchten Umgebungen kann Wasser dem Gefälle folgend ablaufen; der Hohlraum fördert zugleich die Hinterlüftung. Auf wasserdurchlässigen Tragschichten sickert das Wasser direkt in den Untergrund ein. Die Drainagefüße federn Belastungen elastisch ab und unterstützen die Formstabilität der Platte. Die Einbauhinweise sind zu beachten.

## Terrassenplatte Classic (FP)

### Eigenschaften



#### Efl

Brandverhalten nach EN 13501-1: Efl



#### Toxikologisch unbedenklich

Keine unzulässigen Schadstoffemissionen, anfänglicher Gummigeruch nimmt mit der Zeit ab.



#### Farbecht und UV-beständig

Die Oberfläche aus EPDM-Gummigranulat ist farbstabil und langfristig beständig gegen UV-Strahlung (Sonne).



#### Frostbeständig

Beständig gegen Frost und gefrierendes Wasser im Material – ohne Platzen, Reißen oder Brechen.



#### Indoor & Outdoor

Witterungs- und frostbeständig – vielseitig im Innen- und Außenbereich verwendbar.



#### Geeignet für chlorhaltiges Wasser

Gute Beständigkeit gegen chlorhaltiges Wasser, chlorhaltige Reinigungsmittel und Schwimmbadwasser.

### Vergleichswerte

Der Vergleich der technischen Daten auf einer Skala von 1 bis 5 bietet eine praktische Möglichkeit, die relevanten Eigenschaften der WARCO-Produkte objektiv zu bewerten, wodurch sich das für den jeweiligen Anwendungszweck am besten geeignete Produkt leichter finden lässt. Ausführliche Informationen zu den Skalenwerten und deren Berechnung finden Sie auf der Produktdetailseite.

Wärmedämmung - Skalenwert 4 = Wärmeleitfähigkeit ca. 0,09 W/(m·K)

Stoß-, Schwingungs- und Trittschalldämmung – Skalenwert 4 = starke Dämpfung

Scheinbare Dichte - Skalenwert 1 = bis 780 kg/m<sup>3</sup>

Abriebfestigkeit - Beständigkeit gegen abrasiven Verschleiß - Skalenwert 2 = "gut" (BS 7188)

Rutschhemmung (EN 16165) - Skalenwert 4 = mittlerer Akzeptanzwinkel ca. 16°, Gruppe R10

Wasserdurchlässigkeit (EN 12616) - Skalenwert 5 = Infiltration ca. 1000 mm/h (1000 l/h/m<sup>2</sup>)

Rutschfestigkeit Klasse DS (EN 14041) - Skalenwert 4 = Gleitreibungskoeffizient ca. 0,53

Druckfestigkeit - Skalenwert 1 = ca. 1 mm verbleibende Eindellung nach 24 Stunden Entlastung (BS 7188)