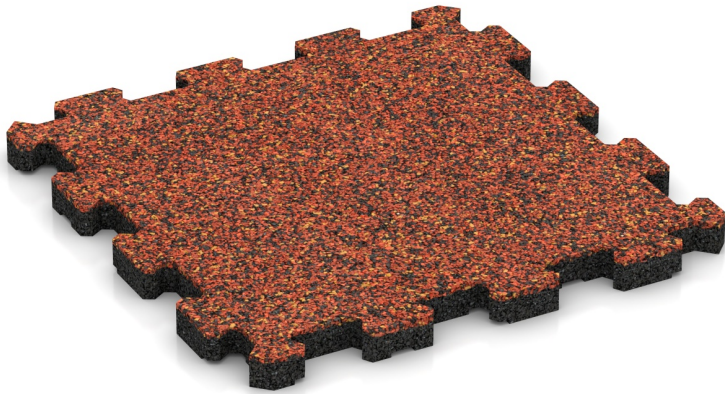


Messeboden-Klickfliese (CZ)

Die Messeboden-Klickfliese von WARCO, 30,6 × 30,6 × 2 cm, wird aus einem Rohling herausgeschnitten, der nach der Fertigung mehrere Tage gereift ist. Die präzise und ohne Fase geschnittenen, kalibrierten Platten bewirken ein flächiges, homogenes Bodenbild, fast ohne erkennbare Ränder.

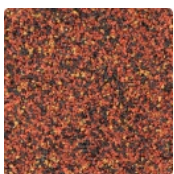
Die durchgehende Puzzle-Verzahnung greift mit ihren Puzzlezähnen an den Plattenrändern exakt ineinander und bleibt in der Fläche unsichtbar. Die Verlegung erfolgt auf gebundenen Tragschichten wie Beton, Estrich oder Fliesen. Dabei passt sich der Plattenboden leichten Unebenheiten an und überbrückt kleine Fehlstellen. Die Fliesen sind robust, elastisch, pflegeleicht und mehrfach verwendbar – ideal für Messen, Events und Ausstellungen.



Produktdaten

Farbe	Feuersglut	Gewicht	1.66 kg/Stück = 17.74 kg/m²
Montage	Ausgeschnittene Puzzleverbindung ohne Fase	Umrechnung	1 m² = 10.68 Stück
Größe	325 x 325 x 20 mm	Nutzmaß	30,6 x 30,6 x 2 cm 0,094 m²

Eigenschaften



Farbe Feuersglut

Bei Produkten in der Farbe Feuersglut wird EPDM-Granulat in verschiedenen Rot-, Orange- und Brauntönen mit farblosem, UV-beständigem Bindemittel verarbeitet. Die Mischung warmer, leuchtender Töne erzeugt ein kontrastreiches, lebhaftes Farbbild mit kraftvoller Ausstrahlung. Da EPDM von Natur aus UV-beständig ist und hochwertige Pigmente vollständig in das Granulat eingebunden sind, bleibt die Farbgebung langfristig stabil – sowohl gegenüber UV-Strahlung als auch gegenüber Abrieb.



Material

Dieses Produkt ist zweilagig aufgebaut. Die Basisschicht besteht aus schwarzem ELT-Gummigranulat. Die Abkürzung ELT steht für „End of Life Tyres“ – das Granulat stammt aus dem Recycling von Altreifen und setzt sich chemisch aus Naturkautschuk (NR) und Styrol-Butadien-Kautschuk (SBR) zusammen. Die Nuttschicht besteht aus schadstofffreiem EPDM-Granulat (Ethylen-Propylen-Dien-Kautschuk) mit einer Körnung von ca. 1,0 bis 4,0 mm, wobei verschiedenfarbige Granulate gemischt werden. Polyurethan dient als Bindemittel. In der Oberfläche ist die Körnung des EPDM-Granulats erkennbar.



Montage

Die Platten werden präzise aus einem größeren Format geschnitten, wobei die Puzzleverzahnung an den Rändern entsteht. Jede Seite kann an jede Seite einer anderen Platte angelegt werden. Die Verzahnung greift passgenau ineinander und bildet eine feste, lagestabile Verbindung. Da die Kanten rechteckig geschnitten sind – ohne Fase – entsteht lediglich eine kaum sichtbare Haarfuge. Bei gleichem Farbdesign sind die Platten kaum zu erkennen, die Oberfläche wirkt durchgehend und einheitlich.



Struktur der Unterseite

In die Unterseite sind Entwässerungsrillen von ca. 4 × 15 mm in rechteckiger Anordnung eingeformt. Beim Verlegen verbinden sich die Rillen benachbarter Platten zu einem durchgehenden Netz. Im Außenbereich und in feuchten Umgebungen kann Wasser dem Gefälle folgend ablaufen; auf wasserdurchlässigen Tragschichten sickert es direkt in den Untergrund ein. Die Platten eignen sich für gebundene und ungebundene Tragschichten, Dachabdichtungen und Rasengitter aus Kunststoff. Die Einbauhinweise sind zu beachten.

Messeboden-Klickfliese (CZ)

Charakteristika



Indoor & Outdoor

Witterungs- und frostbeständig – vielseitig im Innen- und Außenbereich verwendbar.



Farbecht und UV-beständig

Die Oberfläche aus EPDM-Gummigranulat ist farbstabil und langfristig beständig gegen UV-Strahlung (Sonne).



Geeignet für chlorhaltiges Wasser

Gute Beständigkeit gegen chlorhaltiges Wasser, chlorhaltige Reinigungsmittel und Schwimmbadwasser.



Cfl-s1

Brandverhalten nach EN 13501-1: Cfl-s1
Begrenzter Beitrag zum Brand. Geringe Rauchentwicklung.



Toxikologisch unbedenklich

Keine unzulässigen Schadstoffemissionen, anfänglicher Gummigeruch nimmt mit der Zeit ab.

Vergleichswerte

Der Vergleich technischer Daten anhand einer Skala von 1 bis 5 bietet eine praxisnahe Möglichkeit, die relevanten Eigenschaften von WARCO Produkten objektiv zu bewerten und so gezielt das passende Produkt für den jeweiligen Einsatzbereich zu finden. Detaillierte Informationen zu den Skalenwerten und deren Berechnung finden sich auf der jeweiligen Produktdetailseite.

Wärmedämmung - Skalenwert 3 = Wärmeleitfähigkeit ca. 0,11 W/(m·K)

Stoß-, Schwingungs- und Trittschalldämmung – Skalenwert 2 = angenehme Dämpfung

Druckfestigkeit - Skalenwert 4 = ca. 0,25 mm verbleibende Eindellung nach 24 Stunden Entlastung (BS 7188)

Rutschhemmung (EN 16165) - Skalenwert 3 = mittlerer Akzeptanzwinkel ca. 15°, Gruppe R10

Abriebfestigkeit - Beständigkeit gegen abrasiven Verschleiß - Skalenwert 3 = "sehr gut" (BS 7188)

Rutschfestigkeit Klasse DS (EN 14041) - Skalenwert 2 = Gleitreibungskoeffizient ca. 0,38

Wasserdurchlässigkeit (EN 12616) - Skalenwert 2 = Infiltration bis zu 10 mm/h (10 l/h/m²)

Scheinbare Dichte - Skalenwert 4 = 900 bis 1000 kg/m³