



Fallschutzplatte, 300 cm Fallhöhe (FS)

Die 10 cm starke Fallschutzplatte bietet geprüften Fallschutz bis zu einer kritischen Fallhöhe von 300 cm (EN 1177) und eignet sich für Spielplätze im Innen- und Außenbereich. Sie wird unter Spiel- und Klettergeräten wie Kletterwänden, Boulderbereichen, Netz- und Seilspielgeräten, hohen Schaukelanlagen oder Klettertürmen verlegt und bildet dort einen langlebigen und sicheren Spielboden.

Die Platten werden im Halbversatz verlegt und über seitliche Steckverbinder stabilisiert; eine umlaufende Randeinfassung ist erforderlich. Die stark profilierte Unterseite gewährleistet eine zuverlässige Drainage, sodass die Spielfläche auch bei Feuchtigkeit sicher genutzt werden kann. Die Fallschutzplatte ist frostbeständig, UV-stabilisiert, wasserdurchlässig und toxikologisch unbedenklich und ist ein pflegeleichter, dauerhaft sicherer Bodenbelag für private und öffentliche Spielflächen.

Produktdaten

Farbe **Korallenrot**

Montage **Verbindungsstifte - Kunststoffdübel**

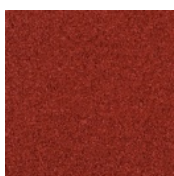
Größe **500 x 500 x 100 mm**

Gewicht **11.17 kg/Stück = 44.68 kg/m²**

Umrechnung **1 m² = 4 Stück**

Nutzmaß **500 x 500 x 100 mm**

Eigenschaften



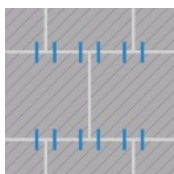
Farbe Korallenrot

Die Farbe „Korallenrot“ zeichnet sich durch einen intensiven, lebendigen Rotton aus, der durch seine frische und dynamische Ausstrahlung besticht. Das Material besteht aus neu hergestelltem, rot eingefärbtem EPDM-Gummigranulat, das UV-beständig und schadstofffrei ist und eine hohe Farbstabilität bietet. Diese Farbe eignet sich besonders für Umgebungen, in denen eine energiegeladene, aber dennoch ausgewogene Atmosphäre erwünscht ist.



Material

Das Produkt ist zweischichtig aufgebaut, wird aber in einem einzigen Pressvorgang hergestellt, ist also monolithisch. Die untere Schicht, die Funktionsschicht, besteht aus schwarzem Gummigranulat, das bei der Aufbereitung von Altreifen (ELT = End of Life Tyres) gewonnen wird. Dieses Granulat besteht chemisch aus einer Mischung von Naturkautschuk (NR) und Styrol-Butadien-Kautschuk (SBR). Die obere Schicht, die Nutzsicht, besteht aus neu produziertem, vollständig eingefärbtem und schadstofffreiem EPDM-Granulat (Ethylen-Propylen-Dien-Kautschuk). Das Produkt überzeugt durch höchste Standards in den Bereichen Sicherheit, Langlebigkeit und Funktionalität.



Montage

An zwei Seiten - zwischen den einzelnen Plattenreihen - werden die Platten durch seitliche Verbindungsstifte (Kunststoffdübel) miteinander verbunden. Die Verlegung erfolgt zwingend im Halbverband, d.h. die Plattenreihen sind jeweils um eine halbe Platte versetzt (T-Fuge). Im Halbverband ist jede Platte mit je 2 Platten der darüber liegenden Reihe und mit je 2 Platten der darunter liegenden Reihe durch Kunststoffdübel verbunden. Diese verhindern ein seitliches Verschieben der Platten, nicht aber ein Auseinanderdriften entlang der Längsachse der Kunststoffdübel. Aus diesem Grund muss um die Plattenfläche eine Randeinfassung angebracht werden.



Struktur der Unterseite

In die Unterseite der Platte ist eine Struktur aus umgedrehten Pyramidenstümpfen eingepreßt. Die ca. 75 mm hohen Pyramidenstümpfe sind so konzipiert, dass sie die Witterungsbeständigkeit, die Formstabilität und die Dämpfungseigenschaften der Platte optimieren und den Wasserabfluss bei der Verwendung im Freien ermöglichen. Die Platten können auf festem Untergrund (Beton, Asphalt, Verbundpflaster, Fliesen etc.), auf Dachabdichtungen oder auf Rasengittern aus Kunststoff verlegt werden. Die Verlegeanleitung ist zu beachten.

Fallschutzplatte, 300 cm Fallhöhe (FS)

Charakteristika



Farbecht und UV-beständig

Die Oberfläche aus EPDM-Gummigranulat ist farbstabil und langfristig beständig gegen UV-Strahlung (Sonne).



Indoor & Outdoor

Witterungs- und frostbeständig – vielseitig im Innen- und Außenbereich verwendbar.



Frostbeständig

Beständig gegen Frost und gefrierendes Wasser im Material – ohne Platzen, Reißen oder Brechen.



300 cm kritische Fallhöhe (EN 1177:2018)

TÜV-geprüfter Spielplatzboden. Sicherheit für private und öffentliche Flächen. Kritische Fallhöhe: 300 cm.



Geeignet für chlorhaltiges Wasser

Gute Beständigkeit gegen chlorhaltiges Wasser, chlorhaltige Reinigungsmittel und Schwimmbadwasser.



Toxikologisch unbedenklich

Keine unzulässigen Schadstoffemissionen, anfänglicher Gummigeruch nimmt mit der Zeit ab.



Cfl-s1

Brandverhalten nach EN 13501-1: Cfl-s1
Begrenzter Beitrag zum Brand - Geringe Rauchentwicklung

Vergleichswerte

Der Vergleich der technischen Daten auf einer Skala von 1 bis 5 bietet eine praktische Möglichkeit, die relevanten Eigenschaften der WARCO-Produkte objektiv miteinander zu vergleichen und so das geeignete Produkt für die gewünschte Anwendung zu finden. Detaillierte Informationen zu den Skalenwerten und deren Berechnung finden Sie online auf der Produktdetailseite.

Wasserdurchlässigkeit (EN 12616) - Skalenwert 4 = Infiltration ca. 600 mm/h (600 l/h/m²)

Rutschfestigkeit Klasse DS (EN 14041) - Skalenwert 5 = Gleitreibungskoeffizient ca. 0,6

Stoß-, Schwingungs- und Trittschalldämmung - Skalenwert 5 = hervorragende Dämpfung

Wärmedämmung - Skalenwert 5 = Wärmeleitfähigkeit ca. 0,07 W/(m·K)

Scheinbare Dichte - Skalenwert 2 = 780 bis 840 kg/m³

Rutschhemmung (EN 16165) - Skalenwert 4 = mittlerer Akzeptanzwinkel ca. 16°, Gruppe R10

Druckfestigkeit - Skalenwert 2 = ca. 0,75 mm verbleibende Eindellung nach 24 Stunden Entlastung (BS 7188)

Abriebfestigkeit - Beständigkeit gegen abrasiven Verschleiß - Skalenwert 2 = "gut" (BS 7188)